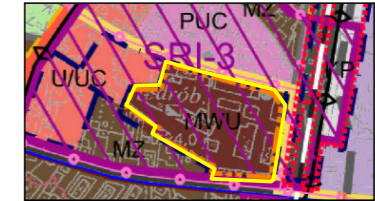


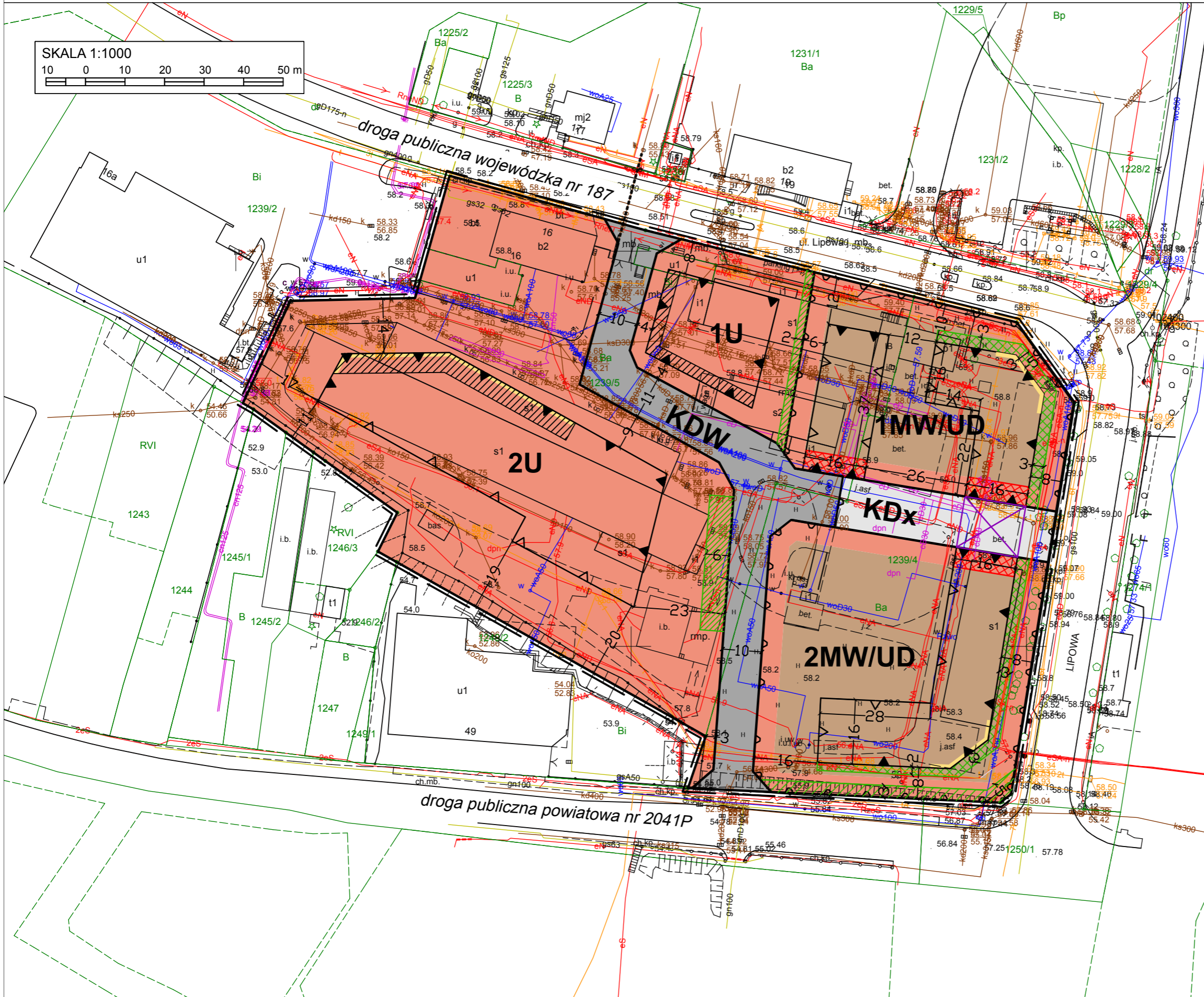
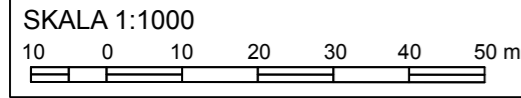
# ZMIANA MIEJSCOWEGO PLANU ZAGOSPODAROWANIA PRZESTRZENNEGO POD ZABUDOWĘ GOSPODARCZO - PRZEMYSŁOWĄ NA DZIAŁKACH O NUMERACH GEODEZYJNYCH 956, 957/3, 957/4, 957/5, 960, 1239/2, 1239/3 POŁOŻONYCH W MIEJSCOWOŚCI OBORNIKI

Załącznik nr 1  
do Uchwały Nr  
Rady Miejskiej w Obornikach  
z dnia                      r.

## WYRYS ZE STUDYUM UWARUNKWAŃ I KIERUNKÓW ZAGOSPODAROWANIA PRZESTRZENNEGO GMINY OBORNIKI



SKALA 1:10 000



- OZNACZENIA:**
- GRANICA OBSZARU OBJĘTEGO ZMIANĄ MIEJSCOWEGO PLANU ZAGOSPODAROWANIA PRZESTRZENNEGO
  - MWU TERENY ZABUDOWY MIESZKANIOWEJ WIELORODZINNEJ ORAZ ZABUDOWY USŁUGOWEJ
  - STRATEGICZNE REZERWY INWESTYCYJNE
  - DROGI WOJEWÓDZKIE
  - DROGI POWIATOWE
  - WAŻNIEJSZE, ISTNIEJĄCE I PROJEKTOWANE DROGI ROWEROWE
  - GRANICE OBOWIĄZUJĄCYCH MIEJSCOWYCH PLANÓW ZAGOSPODAROWANIA PRZESTRZENNEGO
  - GRANICE OBOWIĄZUJĄCYCH MIEJSCOWYCH PLANÓW ZAGOSPODAROWANIA PRZESTRZENNEGO

- OZNACZENIA USTALENIA PLANU:**
- GRANICA OBSZARU OBJĘTEGO PLANEM
  - LINIE ROZGRANICZAJĄCE TERENY O RÓŻNYM PRZEZNACZENIU LUB RÓŻNYCH ZASADACH ZAGOSPODAROWANIA
  - NIEPRZEKACZALNE LINIE ZABUDOWY
  - OBOWIĄZUJĄCE LINIE ZABUDOWY
  - NIEPRZEKACZALNE LINIE LOKALIZACJI PODZIEMNEGO PARKINGU
  - MW/UD TERENY ZABUDOWY MIESZKANIOWEJ WIELORODZINNEJ Z DOPUSZCZENIEM DROBNYCH USŁUG I DROBNEGO HANDLU
  - U TERENY ZABUDOWY USŁUGOWEJ
  - KDW TEREN DROGI WEWNĘTRZNEJ
  - KDx TEREN CIĄGU PIESZEGO
  - PAS ZIELENI IZOLACYJNEJ
  - PAS ZIELENI OZDOBNEJ
  - ELEWACJE BUDYNKÓW MIESZKALNYCH WIELORODZINNYCH Z NAKAZEM LOKALIZACJI DROBNYCH USŁUG I DROBNEGO HANDLU W PARTERZE BUDYNKU
- INFORMACJE:**
- ORIENTACYJNA LOKALIZACJA ELEWACJI FRONTOWEJ BUDYNKU Z PRZESZKLENIAМИ
  - WYMIAR
  - ORIENTACYJNA LOKALIZACJA DOMINANTY ARCHITEKTONICZNEJ
  - ORIENTACYJNA LOKALIZACJA AKCENTU URBANISTYCZNEGO