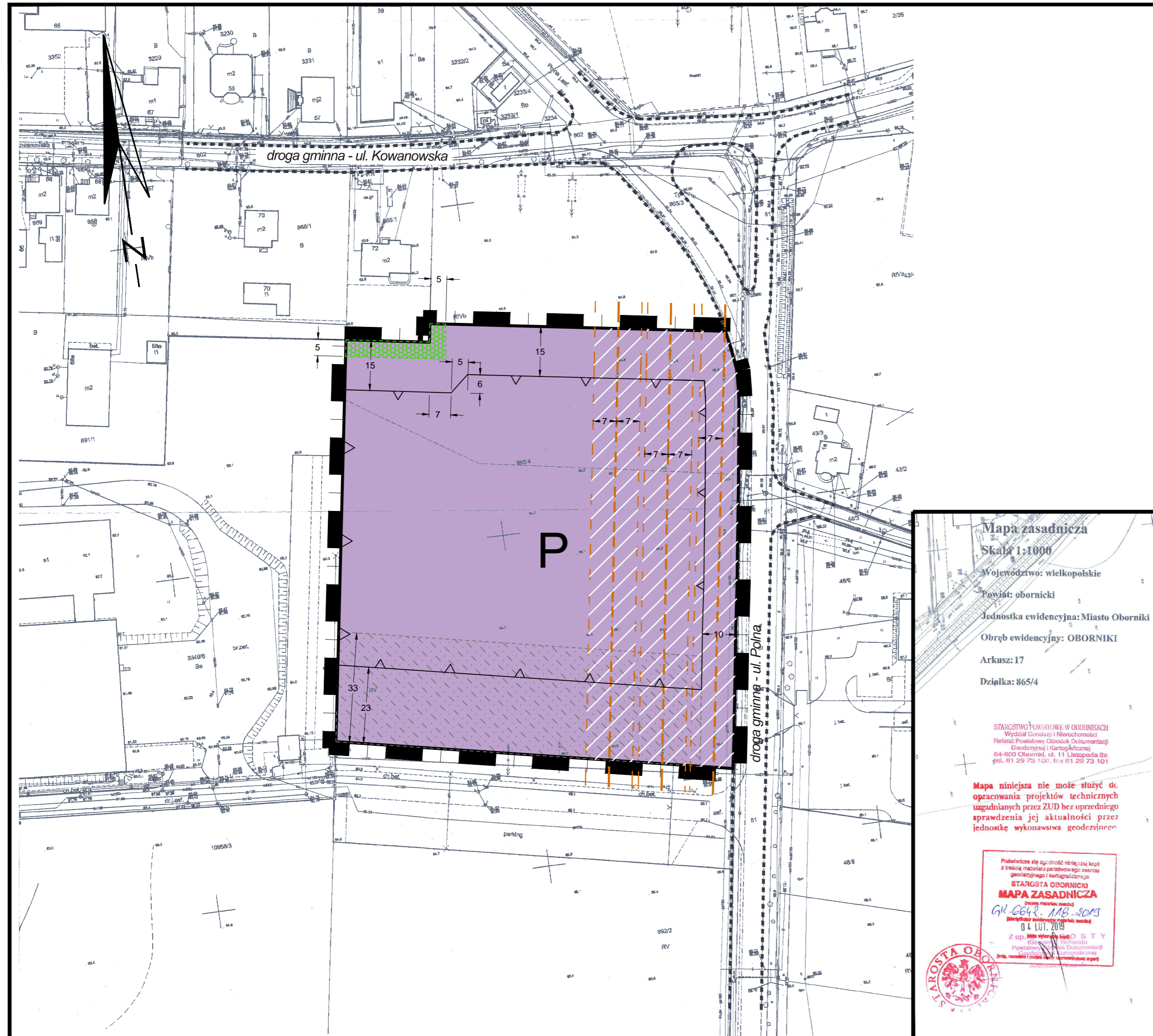


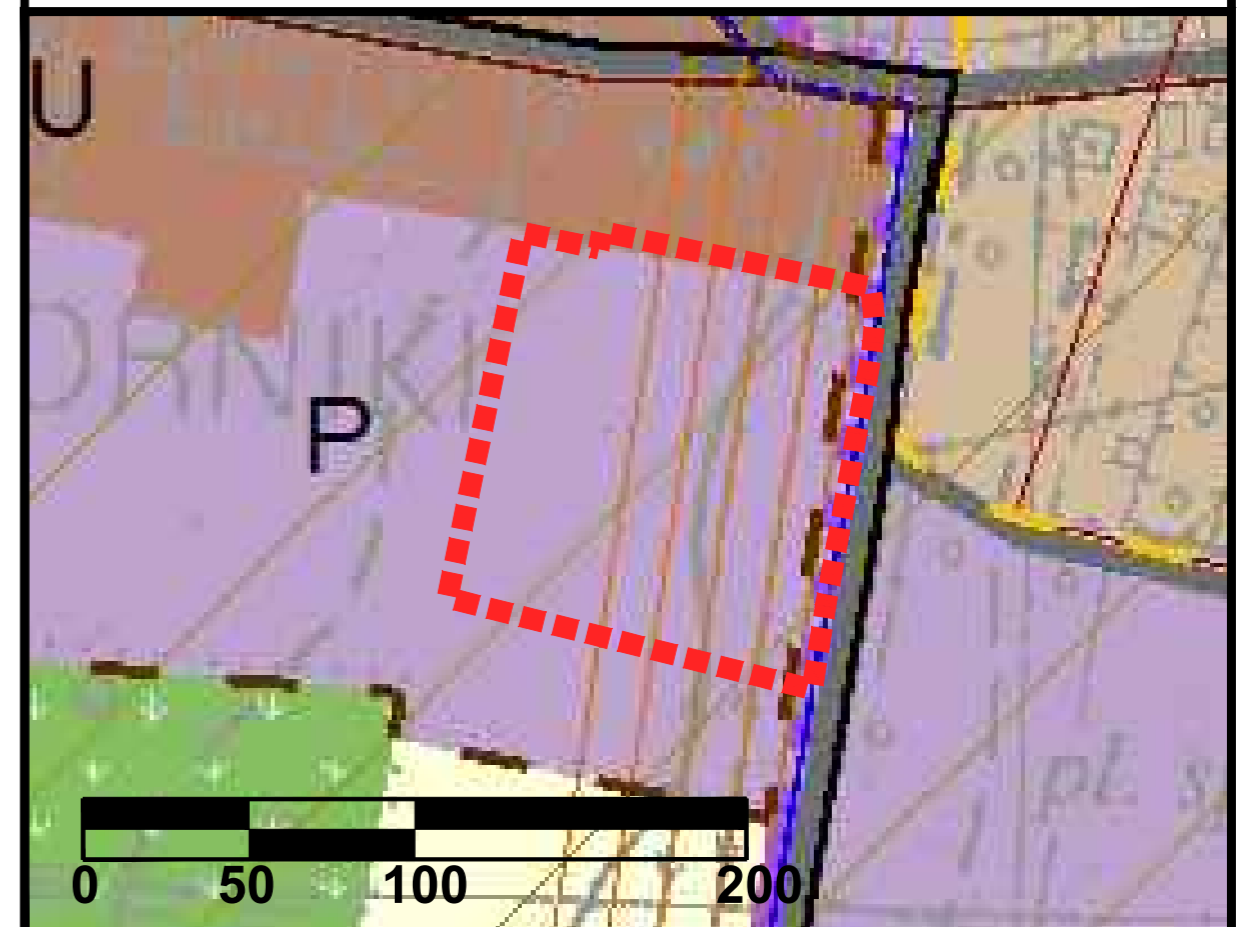
**MIEJSCOWY PLAN ZAGOSPODAROWANIA PRZESTRZENNEGO DLA TERENU
CZĘŚCI DZIAŁKI OZNACZONEJ W EWIDENCJI GRUNTÓW I BUDYNKÓW NR 865/4
POŁOŻONEJ W MIEJSCOWOŚCI OBORNIKI, GMINA OBORNIKI**



Rysunek Planu - załącznik nr 1
do uchwały Rady Miejskiej w Obornikach
Nr/...../2019 z dn. 2019 r.
Opublikowany w Dzienniku Urzędowym
Województwa Wielkopolskiego
poz. z dn. 2019 r.



Wyrys ze Studium uwarunkowań i kierunków
zagospodarowania przestrzennego
Gminy Oborniki, przyjętego uchwałą Rady Miejskiej w
Obornikach NrLIII/810/18 z dnia 6 lipca 2019 r.



■ ■ ■ granica obszaru opracowania Planu

LEGENDA WYRYSU STUDIUM

- linie elektroenergetyczne średniego napięcia 15 kV
- ważniejsze drogi gminne i pozostałe
- - - granica miejskiego rdzenia osadniczego
- granica miasta
- ▨ strefy ochrony stanowisk archeologicznych
- lasy ochronne
- grunty orne
- RMU tereny zabudowy zagrodowej i mieszkaniowej oraz towarzyszącej im funkcji usługowej, w tym usług rzemieślniczych
- P tereny obiektów produkcyjnych, składów i magazynów
- MNU tereny zabudowy mieszkaniowej jednorodzinnej oraz towarzyszącej jej funkcji usługowej

Mapa zasadnicza
Skala 1:1000
Województwo: wielkopolskie
Powiat: obornicki
Jednostka ewidencyjna: Miasto Oborniki
Obręb ewidencyjny: OBORNIKI
Arkusz: 17
Działka: 865/4

STANOWISKO PLANOWANIE W OBORNIKACH
Wydział Geodezji i Inżynierii
Referat Powiatowy Osłotki i Dokumentacji
Geodezyjnej i Kartograficznej
64-800 Oborniki, ul. 11 Listopada 2a
tel. 61 29 73 100, fax 61 29 73 101

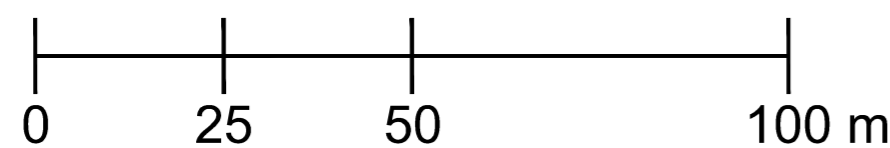
Mapa niniejsza nie może służyć do
opracowania projektów technicznych
uzgadnianych przez ZUD bez uprzedniego
sprawdzenia jej aktualności przez
jednostkę wykonawstwa geodezyjnego

Politechnika Śląska
Wydział Geodezji i Inżynierii
Katedra Geodezji i Kartograficznej
MAPA ZASADNICZA
Jednostka ewidencyjna: Oborniki
GK-6642, MB-2013
04 LUT 2019
Z upr. ... STY
Kierownik: ...
Opis: ...

LEGENDA RYSUNKU PLANU

- ■ granica obszaru Planu
 - linia rozgraniczająca tereny o różnym przeznaczeniu lub różnych zasadach zagospodarowania
 - nieprzekraczalna linia zabudowy
 - ▨ linia elektroenergetyczna średniego napięcia SN 15kV wraz z pasem technologicznym
 - ▨ obszar lokalizacji miejsc postojowych dla pojazdów o znamionowej masie całkowitej przekraczającej 3500kg
 - ▨ obszar obowiązujących nasadzeń zieleni izolacyjnej
 - P tereny obiektów produkcyjnych, składów i magazynów
- Dodatkowe oznaczenia o charakterze informacyjnym:
- - - linia rozgraniczająca układu drogowego poza granicami Planu
 - droga gminna
 - ul. Polna
 - opis istniejących dróg publicznych poza granicami Planu

SKALA 1:1000



A U T O R Z Y O P R A C O W A N I A :

dr hab. inż. arch. Robert Barekowski - Generalny Projektant, zaśw. nr Z-485
mgr inż. Zbigniew Barekowski - zagadnienia infrastrukturalne
mgr inż. Łukasz Wardęski - zagadnienia przestrzenne, koordynacja
mgr inż. arch. Wiktor Bosowski - zagadnienia przestrzenne